

# > COMMUNICATION ECO-RESPONSABLE

Le cycle vertueux du papier et de son impression



 **FEDRIGONI FRANCE**

 Fedrigoni Group

IMPRIMERIE  
**Comelli**

# > Édito

Maîtriser et réduire l'impact des activités humaines sur l'environnement constitue un enjeu majeur maintenant et pour les siècles à venir.

Fedrigoni et Comelli, acteurs de référence des métiers de l'industrie papetière et de l'imprimerie font depuis longtemps du développement durable et du respect de l'environnement un élément stratégique essentiel.

S'adresser avec ce document aux concepteurs et acheteurs d'imprimés sensibilisés à ces questions est pour nos deux groupes une démarche naturelle,

Pour témoigner de notre engagement et des actions déjà entreprises dans ce domaine,

Pour montrer à quel point les industries graphiques intègrent les enjeux du développement durable, tout en permettant au support imprimé de conserver sa modernité,

Pour fournir à tous, acheteurs et prescripteurs, la visibilité et l'information réclamée sur ces problématiques environnementales.

Nous sommes donc particulièrement heureux aujourd'hui de vous présenter ce guide de la "Communication éco-responsable" qui rassemble à votre intention un grand nombre d'informations utiles à la pratique de vos métiers et de vos savoir-faire.

Nous espérons que cette contribution vous aidera à acheter "toujours plus" responsable.

*Séverine CAMUS*  
Directrice FEDRIGONI FRANCE

*Pierre-Jean COMELLI*  
Président-directeur général de  
COMELLI COMSERVICES





# > Quels enjeux pour l'environnement ?

## FEDRIGONI EN CHIFFRES

- 430 000 tonnes de papier par an
- 666 M€ de CA : 45% Export / 55% Italie
- 2 000 collaborateurs
- 20 gammes produits, plus de 3000 références
- 11 machines sur 7 sites de production
- 2 plateformes logistiques (Buttapietra 25 000 tonnes et Rocchetta 15 000 tonnes)

## IMPRIMERIE COMELLI EN CHIFFRES

- Filiale industrielle du Groupe Comelli
- Un site industriel de 9000 m<sup>2</sup> aux portes de Paris
- 21 M€ de CA
- 95 collaborateurs
- 6 presses offset feuilles du format 52x74 cm au format 104x144 cm
- 38 cylindres d'impression
- 2 presses numériques

La fabrication du papier et l'imprimerie ont un impact sur l'environnement comme toutes les activités industrielles. Le support imprimé a besoin de matières premières et d'énergie pour être fabriqué, puis transporté. Enfin, un jour où l'autre, comme tout autre produit, l'imprimé deviendra un déchet à traiter.

## L'impact zéro n'existe pas !

Dès lors, pour chacun, particulier ou entreprise, l'enjeu essentiel est de :

- Prendre conscience de la nécessité d'agir et de modifier certains comportements et habitudes.
- Comprendre les mécanismes à l'oeuvre dans nos domaines d'activités spécifiques (sous ce rapport, l'information joue un rôle primordial).
- Agir concrètement au travers d'une démarche structurée, continue, et de long terme.

Pour les entreprises, cela suppose de mettre en place un système de management de ces questions et d'y affecter des ressources, de façon à mettre en oeuvre un véritable plan d'action et à mesurer régulièrement les progrès réalisés.

Création à Paris de l'Imprimerie Comelli par Moïse Pascal Comelli, typographe milanais installé en France

René et Jean Bernard Comelli s'orientent vers le marché de la publicité

Installation de l'imprimerie sur le site de Villejust (4 500m<sup>2</sup>) ; Acquisition de la première presse offset 8 couleurs

1717

Giuseppe Fedrigoni est à l'origine de la tradition papetière

1888

Giuseppe Antonio Fedrigoni fonde l'établissement de Vérone

1924

Acquisition par Fedrigoni de l'usine de Varone

1938

1959

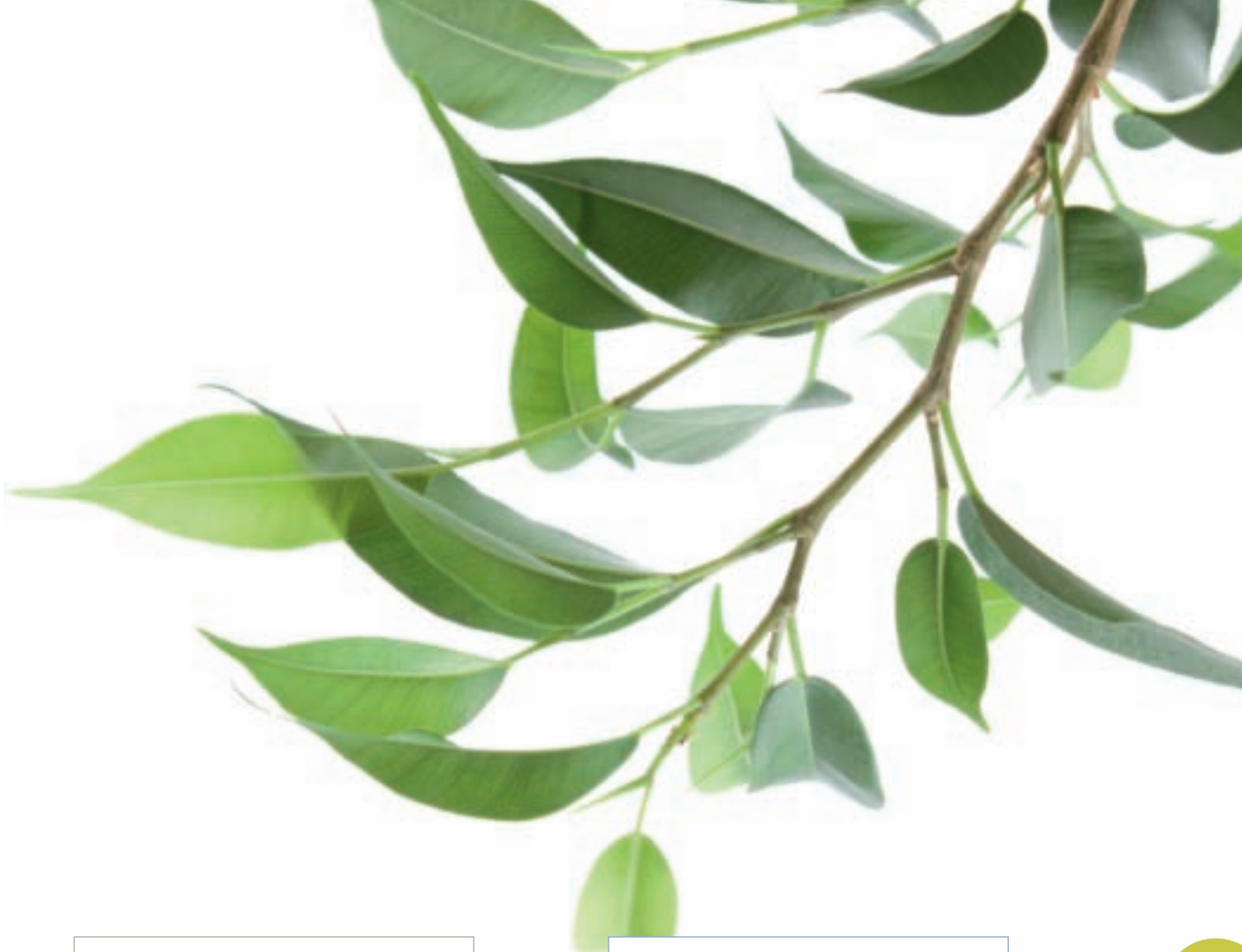
1963

Création de l'usine de Arco

1993

Acquisition par Fedrigoni d'Arconvert en Espagne

1996



## IMPRIMERIE **Comelli**

Acteur de référence sur les métiers de l'industrie graphique, l'imprimerie Comelli fait du développement durable un élément essentiel de sa stratégie. Parmi les premières imprimeries labellisées Imprim'vert dès 2004, l'entreprise est également certifiée FSC et PEFC. Elle poursuit une politique environnementale volontariste grâce à son système de management aujourd'hui certifié ISO 14001.

## Fedrigoni Group

66% des approvisionnements en cellulose effectués par FEDRIGONI sont constitués par des matières FSC, le restant provenant de fournisseurs certifiés par d'autres standards environnementaux. En 2007, le groupe FEDRIGONI CARTIERE a consacré 46,8% de ses investissements, soit 16 millions d'euros, à la gestion des déchets, la réduction de la consommation d'eau, d'énergie et des émissions de gaz à effet de serre.



Acquisition par Fedrigoni de Fabriano. L'un des tous 1<sup>ers</sup> moulins à papier européen dont la création remonte à 1276



Certification Imprim'vert. Rachat de l'imprimerie SPPI. Installation d'une presse 5 couleurs 104 x 144 cm



Pour la 3<sup>e</sup> fois, Comelli reçoit le Cadrat d'or (à ce jour seul imprimeur lauréat à 3 reprises)



Extension du site de Villejust. Développement du façonnage sur 9 000m<sup>2</sup> (réduction importante des transports liés à la sous traitance)



L'imprimerie Comelli est certifiée chaîne de contrôle FSC et PEFC



L'imprimerie Comelli est certifiée ISO 14001 ; lancement du programme bilan carbone





## LA PROVENANCE DES FIBRES DU PAPIER

> Pages 6 à 11

## LA FABRICATION DU PAPIER

> Pages 12 à 15

## > LA PROVENANCE DES FIBRES DU PAPIER

### Papier fabriqué à partir de fibres vierges

Appliquée à l'industrie forestière, la notion de développement durable a conduit à la définition de la gestion durable des forêts. Celle-ci vise à encourager son renouvellement constant et le respect de la diversité des essences. Dans un contexte général de plus en plus sensible aux questions de bonne gestion forestière, la certification de la gestion durable de la forêt est devenue, pour la plupart des papetiers, un préalable essentiel aux prélèvements de bois. En Europe, deux systèmes sont utilisés pour promouvoir l'aménagement forestier durable et la préservation des ressources en fibres, à long terme :

le **Forest Stewardship Council (FSC)** et le **Pan European Forest Certification (PEFC)**.



Même si le bois reste la matière première quasi exclusive pour la fabrication du papier, on peut noter le développement de certaines gammes de papiers de création produits à partir de différentes plantes à croissances rapides. FEDRIGONI utilise ainsi des plantes annuelles locales telles que le coton, le bambou, le lin et le chanvre notamment dans les gammes Freelifé Kendo, Freelifé Vellum, Freelifé Mérida, Freelifé Aroma.





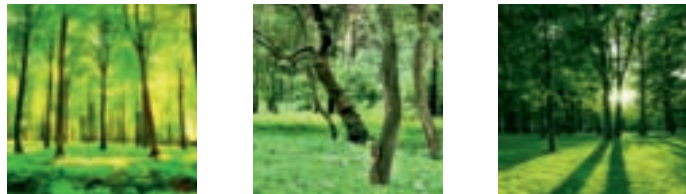
## Les Enjeux de la gestion durable des forêts

La superficie couverte par les forêts en France augmente de plus de 50 000 hectares par an. Avec près de 140 variétés différentes d'arbres, les forêts françaises comptent parmi les plus diversifiées d'Europe. La grande majorité des forêts y est gérée selon les critères de développement durable et leur croissance est de 25 % par an.

Au niveau mondial et malgré de notables progrès en matière de gestion et de conservation des forêts, l'abattage sauvage, les coupes illégales, le défrichage agricole provoquent une déforestation d'environ 15 millions d'hectares par an sur les 3,9 milliards que comprend la planète.

Malgré un ralentissement, la déforestation demeure préoccupante car les défrichements se concentrent à 94% sur la seule zone intertropicale.

**Il convient de rester intransigeants sur les garanties apportées concernant la provenance des fibres utilisées pour produire du papier.**



En 2008, les approvisionnements en cellulose d'origine contrôlée réalisés par FEDRIGONI étaient à :

60% FSC

29% PEFC

2% CERTFOR (système de certification national des forêts du Chili)

9% Autres sources d'origine contrôlée

### COMELLI utilise 100% de papiers certifiés

S'engage à choisir des fournisseurs utilisant exclusivement de la pâte à papier labellisée ECF (sans chlore élémentaire) ou TFC (totalement sans chlore).

Pour le papier couché (80% de la production), l'imprimerie Comelli propose systématiquement à ses clients des papiers certifiés PEFC ou FSC sans supplément de prix.

**Pour choisir un papier fabriqué à partir de fibres vierges, assurez-vous qu'il provienne de zones assurant la reforestation.**



**Le Forest Stewardship Council (FSC).** En 1990, en Californie, des exploitants forestiers, des commerçants et des organisations oeuvrant en faveur de l'environnement dont WWF, décident d'agir concrètement pour la conservation de la forêt. Ce n'est que trois ans plus tard, à Toronto, que 130 représentants du monde entier fondent le Conseil d'intendance de la forêt (*Forest Stewardship Council*). Ce label permet de s'assurer que le produit acheté provient d'un bois géré selon des principes et des critères environnementaux, sociaux reconnus internationalement. Aujourd'hui, 91 millions d'hectares sont certifiés FSC dans plus de 60 pays.

Pour plus d'informations : [www.fsc.org](http://www.fsc.org)



**Le Pan European Forest Certification (PEFC).** En juillet 1998, sur l'initiative des propriétaires forestiers de six pays européens et avec le soutien des professions des filières de transformation, des associations de protection de la nature, des consommateurs, des pouvoirs publics, le Programme Européen des Forêts Certifiées ou *Pan European Forest Certification* est né.

Son objectif est de créer un système de certification de la gestion forestière durable qui tienne compte des caractéristiques de la forêt européenne. Ce programme n'est plus exclusivement dédié aux forêts européennes puisque le Canada et les Etats-Unis ont rejoint l'association. Aujourd'hui, près de 203 millions d'hectares sont certifiés PEFC.

Pour plus d'informations : [www.pefc-france.org](http://www.pefc-france.org)



## Des choix malins pour l'environnement :

### - Symbol Tatami pure cellulose certifié FSC, FEDRIGONI

Ce papier couché moderne, mat bouffant d'une main exceptionnelle, permet d'économiser environ 30% de poids par rapport à un couché sans bois pure cellulose. Depuis sa fabrication jusqu'à sa livraison, son impact environnemental est réduit de manière significative.

#### Fabrication de la pâte à papier

→ 30% de bois en moins

#### Transport de la pâte

→ 2 camions au lieu de 3

#### Fabrication du papier

→ 30% de produits chimiques, d'eau et d'électricité en moins  
→ 30% de CO2 rejeté en moins

#### Transport du papier

→ 2 camions au lieu de 3

### - X PER SOFT :

Papier offset au toucher soft. Grain discret. Léger traitement de surface qui permet des rendus d'impression flatteurs. Main exceptionnelle.

### - SPLENDORGEL :

Papier non couché soyeux au toucher et d'une exceptionnelle blancheur.

### - OLD MILL Premium White :

Papier marqué feutre au grain naturel.

## Acheter responsable c'est :

- S'assurer que l'ensemble de la chaîne (fabricant - distributeur - imprimeur) est certifiée et contrôlée annuellement par des organismes indépendants.
- Disposer des informations de certification sur les documents contractuels (devis - facture - bon de livraison) avec le numéro de certification du fournisseur.
- Si vous souhaitez faire figurer les logos PEFC ou FSC, ils doivent être d'une taille suffisante pour permettre la lecture du numéro de certification de votre fournisseur.

L'imprimerie COMELLI  
collecte et valorise  
100% de ses déchets papier.

### Acheter responsable c'est :

Savoir que la fabrication du papier recyclé nécessite moins d'arbres, moins d'eau et moins d'énergie que celle du papier pure cellulose. Le recyclage évite l'amoncellement en déchetterie ou l'incinération, générative d'émission de CO2 et optimise la durée de vie du papier, puisque celui-ci peut-être recyclé 5 à 7 fois.

## Papier fabriqué à partir de fibres recyclées

La consommation de papiers et cartons a crû globalement en 2007 de + 1,3 % et a atteint 11,05 millions de tonnes.

Face à cette forte consommation l'Industrie Papetière est la 1<sup>ère</sup> industrie de recyclage en France et participe de manière active et significative à la gestion des déchets.

Les papiers et cartons récupérés sont autant de matières qui ne sont pas incinérées ou enfouies, allégeant la charge des collectivités, en investissements et coût de fonctionnement.

Ainsi en France, en 2007, 5,947 millions de tonnes de papiers-cartons récupérés ont repris le chemin du cycle papetier. Sur les dix dernières années, le recyclage a ainsi connu une progression annuelle moyenne de 2,9%.

Actuellement, les papiers et cartons récupérés bénéficient, en France, d'un taux d'utilisation de 60,3%. **La fibre récupérée est donc devenue la principale source de matière de l'Industrie Papetière.**

## Un choix malin pour l'environnement, la gamme de papier recyclé FSC Freelife FEDRIGONI

Associer des fibres recyclées et de la pure cellulose d'origine contrôlée permet, de préserver les ressources naturelles (eau et bois) ainsi que les réserves fossiles, de réduire l'empreinte carbone sans pour autant altérer la qualité des produits.

### Symbol Freelife Gloss, Satin & Matt Plus

Papier couché sans bois partiellement recyclé certifié FSC.

Utilisation de fibres recyclées pre-consumer de haute qualité.

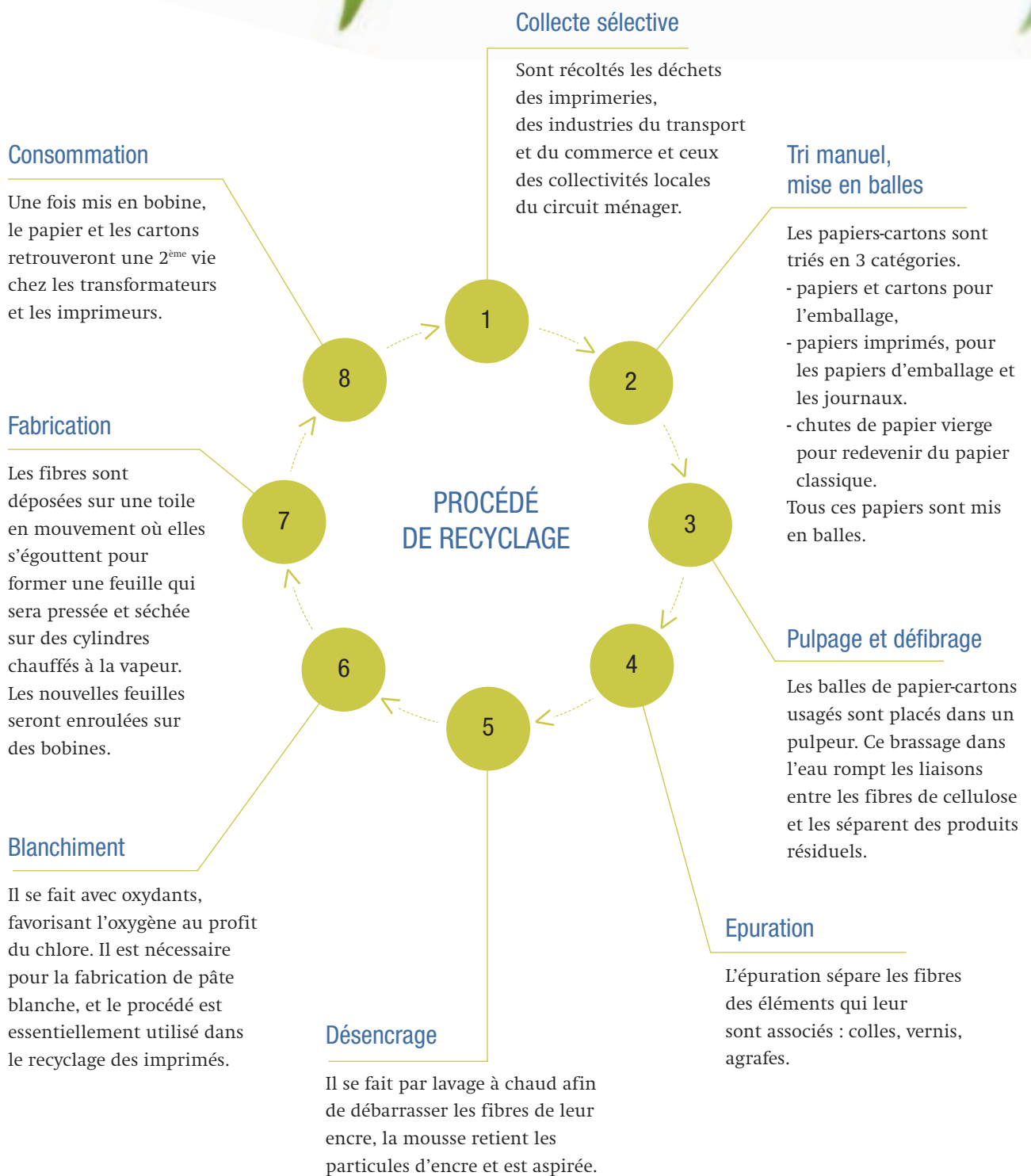
- Préservation des ressources naturelles :  
recyclage = revalorisations des déchets.
- Pour 1 tonne de couché Symbol Freelife imprimée, 5 arbres, 5250 litres d'eau et plus de 250 litres de pétrole sont économisés par rapport à l'utilisation d'un couché standard de pure cellulose.
- La pollution de l'air est réduite de 8kg de CO2 et les décharges de 1 m<sup>3</sup>.

### Freelife VELLUM

Papier non couché de teinte naturelle composé de 40% de fibres désencrées FSC, 5% de coton et de 55% de pure cellulose FSC Certifié ECOLABEL.

### A découvrir également dans la gamme de papiers composés de fibres recyclées :

- AROMA • CENTO • KENDO • MERIDA • OIKOS
- SYMBOL Gloss, Satin & Matt plus • SYMBOL PEARL
- VELLUM • WOODSTOCK



## > LA FABRICATION DU PAPIER

### **Pour une fabrication du papier plus écologique, exigez les labels officiels ECF ou TCF**

#### **Elementary Chlorine Free (ECF).**

Pâte à papier blanchie sans utilisation de chlore gazeux mais avec des dérivés chlorés qui permettent de ne pas libérer des dioxines toxiques.

#### **Totally Chlorine Free (TCF).**

Pâte à papier blanchie entièrement sans chlore, ni dérivés chlorés. Le blanchiment se fait donc par des combinaisons oxygénées, comme le peroxyde d'hydrogène, par exemple.

L'industrie papetière consacre une part élevée de ses investissements (8% en France) à la recherche en faveur de la préservation de l'environnement. Cette recherche a permis notamment une évolution continue du process dans différents domaines, que ce soit en réduisant régulièrement la consommation d'eau, en recyclant les eaux usées, en diminuant les quantités de matières rejetées, en réutilisant dans l'agriculture, à travers l'épandage, des sous-produits de l'industrie papetière ou encore en facilitant la valorisation énergétique dans les usines elles-mêmes. Depuis de nombreuses années, l'industrie papetière met donc en oeuvre, à tous les stades du process, des pratiques destinées à préserver l'environnement et à assurer la pérennité de son développement. Aujourd'hui, ces pratiques sont certifiées ISO 14001 ou enregistrées EMAS par des organismes tiers qui permettent ainsi aux transformateurs, aux imprimeurs et à l'ensemble des utilisateurs de papiers et cartons, de procéder à des choix éclairés.



## Les enjeux pour l'environnement à chaque étape de la fabrication du papier

### L'approvisionnement en fibres

Pour fabriquer de la pâte à papier, l'Industrie Papetière française utilise soit du bois (40%) soit des papiers et cartons recyclés (60%). Le bois provient essentiellement des coupes d'entretien en forêt (70%), et des chutes de l'activité de sciage (30%). L'Industrie Papetière française est donc un débouché essentiel pour les sous-produits de la forêt, et leur valorisation participe au développement de la sylviculture française.

### La mise en pâte

La pâte mécanique est obtenue en pressant des billes écorcées sur des meules. Ce défibrage s'effectue en présence de vapeur d'eau. L'ajout de réactifs destinés à amorcer la séparation de la lignine et de la cellulose donne une pâte chimico-thermomécanique.

### Le blanchiment

Le blanchiment de la pâte est nécessaire pour fabriquer certains types de papiers et de cartons. Les produits alors utilisés servent à dissoudre ou à éliminer davantage de lignine, cet adhésif naturel qui relie les fibres de bois. Ces dernières années, des recherches ont permis de mettre au point des agents de blanchiment plus respectueux de l'environnement. En Europe, la plupart des papiers et cartons sont désormais labellisés ECF (sans chlore élémentaire) ou TCF (totalement sans chlore).

### La formation de la feuille

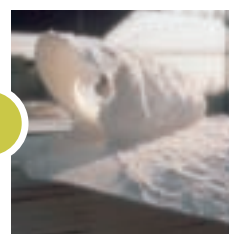
La pâte contient plus de 97% d'eau. Pour en extraire l'eau et former une feuille, la pâte est projetée sur une toile en mouvement associé à un système de succion puis pressée entre des rouleaux. La feuille passe ensuite entre d'immenses cylindres chauffés à la vapeur. Le séchage à l'infrarouge, le séchage sur coussins d'air ou aux micro-ondes sont des technologies de pointe utilisées pour uniformiser le contenu en eau de la feuille.

### La finition

Selon la finition désirée, la feuille passe entre des rouleaux chauffés qui compriment et lissent sa surface. Durant l'opération de bobinage de la feuille, on en vérifie électroniquement chaque caractéristique : teneur en eau, lissage, densité, couleur, opacité, résistance, etc.



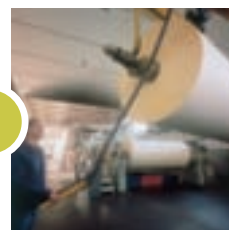
1



2



3



4



5



## Pour des pratiques industrielles, respectueuses de l'environnement, faites confiance aux systèmes officiels ISO 14001 et EMAS

**ISO 14001** (International Standard Organisation : organisation internationale de normalisation). La publication des premières normes de la série ISO 14000 remonte à septembre 1996. Ce système de gestion de l'environnement garantit la mise en place volontaire d'un système de management environnemental (SME) et sa certification permet d'améliorer et d'afficher clairement les performances environnementales du papetier.

Pour plus d'informations : [www.iso.org](http://www.iso.org)



**EMAS** (Eco-management and Audit Scheme) Premier référentiel de gestion de l'environnement créé dès 1993, EMAS a été conçu pour doter les entreprises européennes les plus ambitieuses d'un cadre et d'outils qui permettent de promouvoir le sérieux de leurs engagements dans le domaine de la protection de l'environnement. EMAS exige la publication régulière d'une déclaration écologique, contrôlée par un environnementaliste neutre. Dans cette déclaration, l'entreprise doit définir sa politique et son programme écologique.

Pour plus d'informations : [www.emas.org.uk](http://www.emas.org.uk)

**paper profile**

Logo de l'entreprise \_\_\_\_\_ Cert. \_\_\_\_\_

Produit \_\_\_\_\_

Nom de l'entreprise \_\_\_\_\_

Site \_\_\_\_\_ Information recueillie du \_\_\_\_\_

**Environmental product declaration for paper**

**Gestion environnementale**

Système certifié de gestion environnementale :  Oui  Non

Agents environnementaux de l'approvisionnement en bois \_\_\_\_\_

**Paramètres environnementaux**

Paramètre	Unité	Composition du produit	Unité
Eau	litre	Pâte	kg
CO <sub>2</sub>	kg	Pâte recyclée	kg
SO <sub>2</sub>	kg	Pâte de fibres mécaniques	kg
NO <sub>x</sub>	kg	Agencés et autres	kg
PM <sub>10</sub>	kg	Autres	kg
PM <sub>2.5</sub>	kg		
AM	kg		
SO <sub>4</sub>	kg		
NO <sub>3</sub>	kg		
CO <sub>2</sub> (équivalent)	kg		
Énergie utilisée en emballage	kg		
Consommation d'électricité achetée	kWh		
Émission de produit final	kg		

**Renseignements supplémentaires**

Personne à contacter \_\_\_\_\_

Adresse \_\_\_\_\_

Téléphone \_\_\_\_\_

E-mail \_\_\_\_\_

### La déclaration PAPER PROFILE

Pour éclairer le choix des acheteurs sur les caractéristiques environnementales des papiers, certains producteurs de papier et de pâte à papier ont conçu la déclaration « Paper Profile ». Publiée par chaque entreprise pour chacun de ses produits, sous une forme et selon des règles internationales standardisées, cette déclaration synthétise sur une page l'ensemble des informations essentielles sur la composition du produit, les approvisionnements en bois, et les paramètres environnementaux.

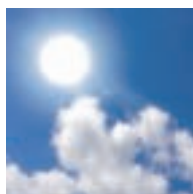
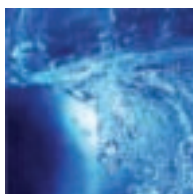
Pour plus d'informations : <http://www.paperprofile.com>



## Choisir la provenance des fibres de son papier n'est pas suffisant, encore faut-il s'assurer que le papier ait bien été fabriqué et/ou recyclé « proprement »

Fedrigoni Cartiere réalise depuis de nombreuses années des actions concrètes destinées à favoriser la mise en place d'une politique environnementale et sociale très forte. Pour rendre visible cet engagement auprès de ses partenaires, Fedrigoni a obtenu plusieurs certifications qui reconnaissent sa volonté de gérer l'entreprise d'une manière responsable :

- ISO 9001 (qualité)
- ISO 14001 (environnement)
- OHSAS 18001 (sécurité et hygiène sur le lieu de travail)
- CoC-FSC 040-004 (chaîne de protection forestière)
- ECOLABEL (marque de garantie de qualité écologique de la communauté européenne)



### Fedrigoni en tant que producteur s'est engagé sur plusieurs axes :

#### > Réduction de la consommation d'eau

- Réduction de la consommation d'eau fraîche par un système de recyclage interne des eaux usées (- 39% en 6 ans).
- Production en circuit fermé.
- Purification préalable des eaux rejetées par traitement.

#### > Réduction de la consommation d'énergie (- 32% en 6 ans)

#### > Réduction des émissions de gaz à effet de serre

##### Construction de centrale de cogénération à turbine à gaz

- Récupération de la chaleur générée par la production et transformation en énergies électrique et thermique.
- Limitation des pertes de transmission et de distribution d'énergie électrique provenant des grandes centrales.
- Réduction de la consommation d'énergie.
- Réduction des émissions de CO2 dans l'air (- 48% en 6 ans).

#### Utilisation du transport ferroviaire

- 1/3 de nos transports de pâtes à papier est désormais acheminé par le réseau ferré.

## COMELLI choisit ses papiers et ses papetiers

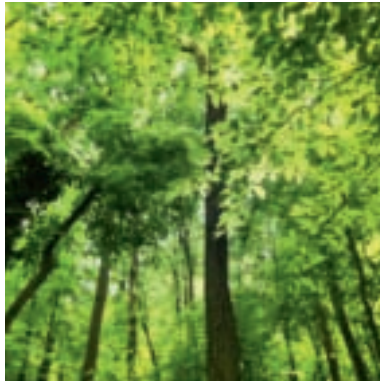
L'imprimerie COMELLI s'engage à faire de la qualité écologique des papiers un critère de choix majeur dans ses approvisionnements.

Comelli s'engage notamment :

- À choisir uniquement des papiers provenant de sites de fabrication certifiés ISO 14001 ou enregistrés EMAS.
- À choisir des fournisseurs utilisant exclusivement de la pâte à papier labellisée ECF (sans chlore élémentaire) ou TCF (totalement sans chlore).
- À promouvoir de façon systématique l'utilisation de papiers certifiés FSC ou PEFC, ou de papiers recyclés.

## > L'imprimerie et son impact sur l'environnement





## Les pratiques environnementales de l'imprimerie COMELLI

> Pages 18 à 21

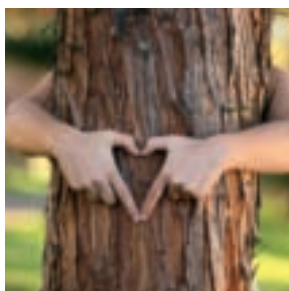
## FEDRIGONI / COMELLI REACH Bilan carbone

> Pages 22

## Comment signer vos imprimés

> Pages 23

## > LES PRATIQUES ENVIRONNEMENTALES DE L'IMPRIMERIE COMELLI



Comme pour la certification des sites de production du papier, les normes ISO 14001 et EMAS (cf. page 14) s'appliquent également à l'imprimerie. Elles constituent une garantie de la mise en place d'une démarche de gestion de l'impact environnemental au sein d'une imprimerie.



Une démarche structurée de progrès continus dans le domaine de l'environnement a amené l'imprimerie Comelli à mettre en place un Système de Management Environnemental selon la norme ISO 14001-2004. La politique environnementale mise en œuvre comprend notamment les principaux engagements suivants :

> Engagement de conformité aux exigences légales et réglementaires

### - ICPE - Installation Classée pour la Protection de l'Environnement

L'imprimerie Comelli fait une déclaration auprès de la préfecture, concernant les rubriques ICPE pour lesquelles l'entreprise est concernée : rubrique ICPE n° 1530 : Stockage de matières combustibles, rubrique 2450 : Utilisation d'encre et vernis d'impression, rubrique 2920 : Puissances des installations de compression et réfrigération.

### - Veille réglementaire environnementale

Le responsable environnement de l'imprimerie Comelli suit et analyse les nouvelles réglementations et veille à la mise en conformité permanente de l'entreprise.

> Engagement d'amélioration continue vis-à-vis de ses impacts environnementaux

### - Aspects Environnementaux Significatifs

Une méthode de hiérarchisation dynamique a été établie pour sélectionner les domaines environnementaux pour lesquels des actions doivent être menées en priorité.

> Engagement de prévention de tous types de pollutions

- Un suivi annuel des **rejets dans l'atmosphère** est effectué au travers d'une analyse d'air réalisée par un organisme agréé.

- L'absence de **rejets** dans les égouts de tout **liquide** comportant un risque pour l'environnement est contrôlée.

- L'avancement du programme environnemental et l'efficacité des actions engagées sont périodiquement évaluées.

> Engagement de réduire et valoriser 100% des déchets.

- La **gestion des déchets** est traitée par l'imprimerie Comelli comme un processus à part entière dont la fiabilité est constamment contrôlée. Des points de collecte spécifiques à chaque déchet sont mis en place et des prestataires agréés ont été choisis pour la collecte et le traitement.



- Les déchets papier sont recyclés à 100%
- Déchets industriels banals et déchets industriels dangereux sont rigoureusement gérés par des organismes habilités.

### La marque Imprim'Vert

Plus spécifiquement adaptée aux imprimeries, les chambres Consulaires, en partenariat avec l'Agence de l'Eau, l'ADEME (Agence de l'Environnement et de la Maîtrise de l'Énergie) et l'UNIC (Union Nationale de l'Imprimerie et de la Communication) ont créé la marque Imprim'Vert.

Cette dernière apporte 3 garanties essentielles :

- La suppression totale de l'utilisation de produits toxiques.
- La sécurisation des stockages de produits et de déchets dangereux.
- La collecte et le traitement des déchets dangereux.

### > Engagement à promouvoir de façon systématique l'utilisation de papiers certifiés FSC ou PEFC.

L'imprimerie Comelli possède une chaîne de contrôle certifiée pour la gestion durable des forêts selon les référentiels PEFC et FSC.

Seule l'application des logos FSC ou PEFC avec le numéro de certification du fournisseur constitue une garantie de la provenance des matières premières utilisées pour la fabrication du papier.

**Il est de la responsabilité du client de s'assurer que son imprimeur est dûment certifié PEFC ou FSC pour que les imprimés le soient.**

Depuis septembre 2008, les papiers couchés proposés en standard par l'imprimerie Comelli sont certifiés PEFC sans supplément de coût.



Acheter responsable c'est :  
60% des émissions de gaz à effet de serre sont liées au transport.  
Produire localement est aussi un choix éco-responsable.

#### > Réduction et collecte des chiffons souillés

Pour limiter au maximum la production d'emballages souillés (boîtes d'encre), l'imprimerie COMELLI a opté pour un système d'alimentation automatique en encre de ses presses, et ceci à partir de fûts de grande contenance.

Ce système permet de diviser par 100 le volume des emballages à traiter par rapport à une alimentation manuelle des presses avec utilisation de pots d'encre de 1 kg.

#### > Réduction des emballages souillés

Pour limiter au maximum la production d'emballages souillés des boîtes d'encre, l'imprimerie COMELLI achète par fût de 200 litres et non plus par boîte de 1 kg.

Les fûts protégés par une enveloppe en plastique sont nettoyés à mesure que l'encre se vide. Seule l'enveloppe reste à traiter.

#### > Réduction de la consommation d'alcool isopropylique

L'imprimerie COMELLI a investi dans des équipements qui réduisent à moins de 5% (au lieu des 10 à 15%) la part de l'alcool isopropylique utilisé dans les solutions de mouillage en impression offset.

#### > Réduction de la manutention de solvants

Pour éviter le risque de pollution accidentelle, l'imprimerie COMELLI a mis en place un « bar à solvants » avec rétention qui permet aux utilisateurs de remplir directement leurs bidons à des robinets en ligne.

#### > Suppression des films offset et de leur traitement

Aujourd'hui, le choix de la technologie numérique CTP (Computer To Plate) permet de préparer des plaques offset sans films et sans produits chimiques de développement.

#### > Valorisation énergétique des déchets

Pour éviter les rejets atmosphériques des chaudières utilisant des combustibles fossiles, l'imprimerie a opté pour le raccordement sur le réseau de chaleur, issue de l'incinération des ordures ménagères de la ville.



#### > **Raccordement au réseau basse tension EDF**

L'imprimerie COMELLI est propriétaire d'un transformateur électrique, raccordé au réseau basse tension d'EDF. Ce transformateur n'utilise pas de PCB (PolyChloroBiphényles) produits organiques chlorés (pyralène).

#### > **Optimisation de la production d'électricité**

Un contrat EJP (Effacement des Jours de Pointe) souscrit auprès d'EDF permet à l'imprimerie COMELLI d'utiliser son groupe électrogène durant 21 jours par an. Pendant cette autonomie, EDF utilise son électricité à d'autres fins.

#### > **Filtrage de l'air ambiant**

L'imprimerie COMELLI dispose d'un système d'aération qui capte, canalise et filtre l'air ambiant. Une analyse est périodiquement effectuée pour contrôler sa qualité et vérifier que les composés dangereux (Composés Organiques Volatils) présents dans nos ateliers se situent sous les seuils réglementaires.

#### > **Valorisation de 100% des déchets papiers**

Avec plus de 500 tonnes de déchets papiers par an, COMELLI a installé à la sortie des presses, deux compacteurs pour le tri, un dédié au papier blanc et l'autre aux papiers imprimés. Leur collecte et leur valorisation est assurée à 100%, par une société extérieure.

#### > **Externalisation du traitement des DIB**

Les DIB regroupent l'ensemble des déchets ordinaires (cartons, bois, plastique, métaux, verre...). Cette production proche de celle des ordures ménagères se situe autour de 240 tonnes par an (hors papier). La collecte et le traitement des DIB sont confiés à une société spécialisée, ce qui n'incombe pas à la commune.

#### > **Gestion des Déchets Industriels Dangereux (D.I.D)**

Les déchets dangereux liés à la production sont les bains de développement usagés, les résidus d'encre/ huile, les solutions de mouillages usagées, les solvants de nettoyage usés, les emballages souillés plastique/métal, les déchets informatiques ou d'éclairage Conformément aux exigences définies par la marque Imprim'Vert appliquée dans l'imprimerie COMELLI, tout type de déchet dangereux, liquide ou solide est collecté par un organisme extérieur agréé par la préfecture.

La traçabilité du déchet jusqu'à sa fin de vie est assurée à l'aide d'un bordereau de suivi des déchets.



#### **Le choix des encres**

100% des encres quadrichromie utilisées par l'imprimerie Comelli sont des encres dites « végétales », élaborées sur la base de matières premières renouvelables, sans huile minérale.

## > BILAN CARBONE

### FEDRIGONI

La valeur d'émission de CO<sub>2</sub> de Fedrigoni établie par le Ministère de l'environnement italien et déclarée dans le Rapport Environnemental 2007 est de 0,42 tonne CO<sub>2</sub> / tonne de papier brut.

Le Bilan Carbone est un outil de comptabilisation des émissions de gaz à effet de serre développée par l'ADEME, selon des règles qui sont publiques et compatibles avec les normes déjà en vigueur (ISO 14064 notamment). Son objet est de permettre, à partir de données facilement disponibles, une évaluation des émissions directes ou induites par une activité professionnelle, économique ou non.

L'imprimerie COMELLI a entrepris une démarche de Bilan Carbone®.

L'objectif de la démarche est de définir et de mettre en œuvre un plan d'actions de réduction de nos émissions de gaz à effet de serre (G.E.S.).

L'indicateur Bilan carbone est intégré aux indicateurs de décision de l'entreprise.

## > REACH

REACH est un système européen unique d'enregistrement (Registration), d'évaluation (Evaluation) et d'autorisation (Autorisation) des substances chimiques (Chemicals).

Ce règlement s'applique de manière identique sans transposition dans chaque état membre. Il est entré en vigueur le 1<sup>er</sup> juin 2007.

En France, conformément au règlement REACH, l'Etat a mis en place un service national d'assistance technique le « Helpdesk ». Ce service fournit aux industriels des informations sur leurs obligations au titre du règlement.

En tant qu'utilisateur en aval de substances chimiques au sens du règlement REACH, l'imprimerie COMELLI s'assure d'une part auprès de ses fournisseurs que les substances chimiques contenues dans les matières premières et consommables nécessaires à sa production ont bien été pré-enregistrés et ne risquent pas de provoquer dans l'avenir une rupture de chaîne de ses approvisionnements.

Le texte du courrier d'engagement REACH de l'imprimerie COMELLI est téléchargeable à l'adresse qui suit : [www.comelli.fr](http://www.comelli.fr)

# > COMMENT SIGNER VOS IMPRIMÉS

Communiquer sur les actions entreprises pour préserver l'environnement permet de valoriser la démarche et contribue à la sensibilisation des publics. Pour signer vos imprimés et garantir la crédibilité du message, il importe que les déclarations environnementales reproduites soient exactes, précises et vérifiables.

Vous pouvez combiner les différentes déclarations suivantes :

## PAPIERS

### • Papier écolabellisé

- Imprimé sur du papier certifié écolabel européen
- Imprimé sur du papier écolabel nordique
- Imprimé sur du papier certifié écolabel allemand (Ange bleu)



### • Papier recyclé

- Imprimé sur du papier recyclé à 100%
- Imprimé sur du papier recyclé à 60%
- Imprimé sur du papier recyclé à 50%



### • Papier issu de forêts gérées durablement

- Papier issu de forêts gérées durablement Certification FSC
- Papier issu de forêts gérées durablement Certification PEFC



## IMPRIMEUR

### • Encres à base végétale

- Imprimé avec des encres à base végétale

### • Procédé CTP

- Imprimé grâce au procédé CTP

### • Imprimeur Imprim'Vert

- Document imprimé par une entreprise Imprim'Vert : garantit la gestion des déchets dangereux dans des filières agréées





 Fedrigoni Group

 FEDRIGONI FRANCE

4, rue Fouilloux - 94200 Ivry-sur-Seine  
Tél. : 01 49 87 11 66 - Fax : 01 49 87 01 98  
m.kermene@fedrigoni.fr  
www.paperideas.it

IMPRIMERIE  
 Comelli

Avenue des Deux-Lacs - ZA Courtabœuf 7  
91140 Villejust  
Tél. : 01 69 31 92 92 - Fax : 01 69 31 92 90  
www.comelli.fr